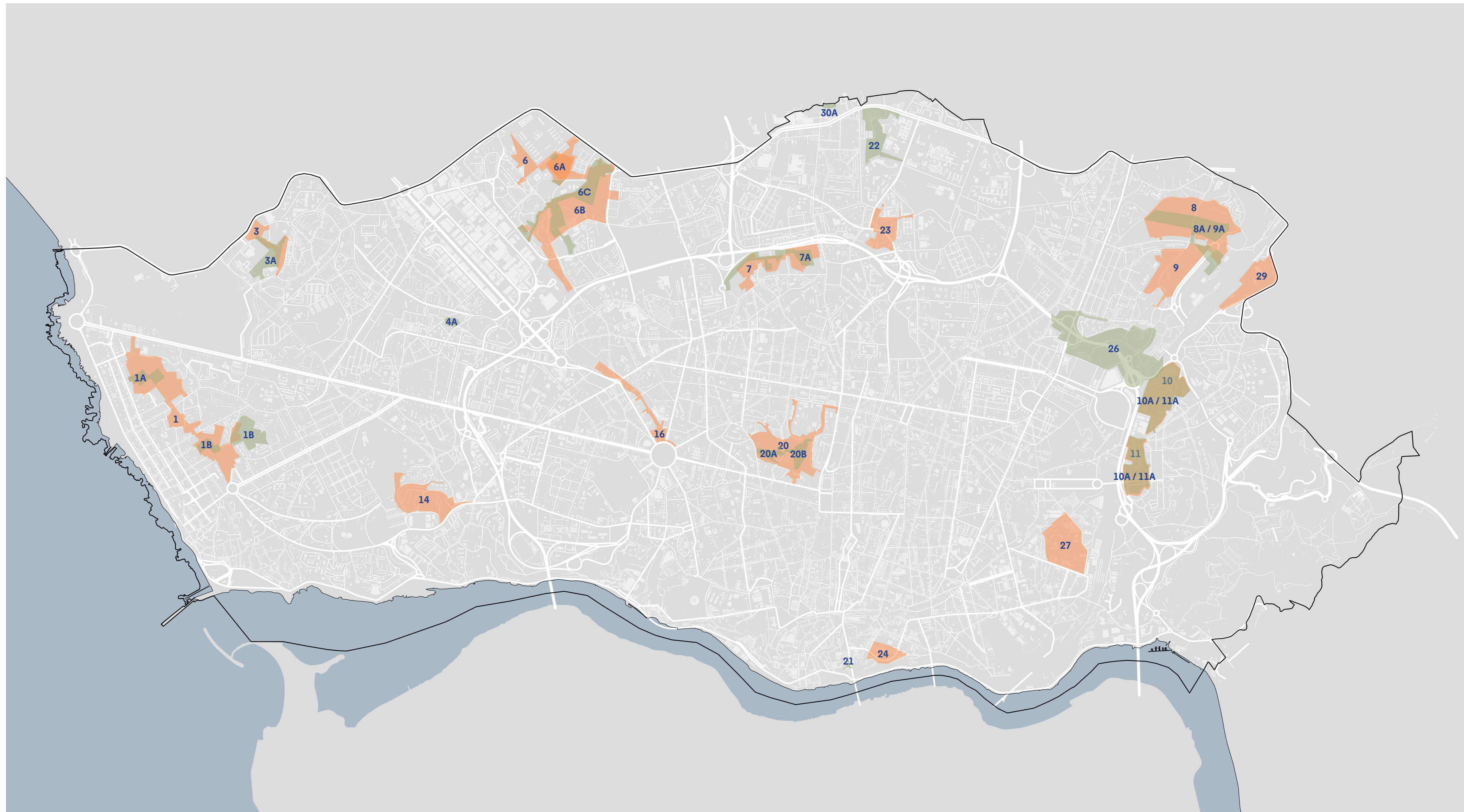


Plano Diretor Municipal

Estudos Urbanísticos Municipais

Maio 2021



Intervenções mapa geral



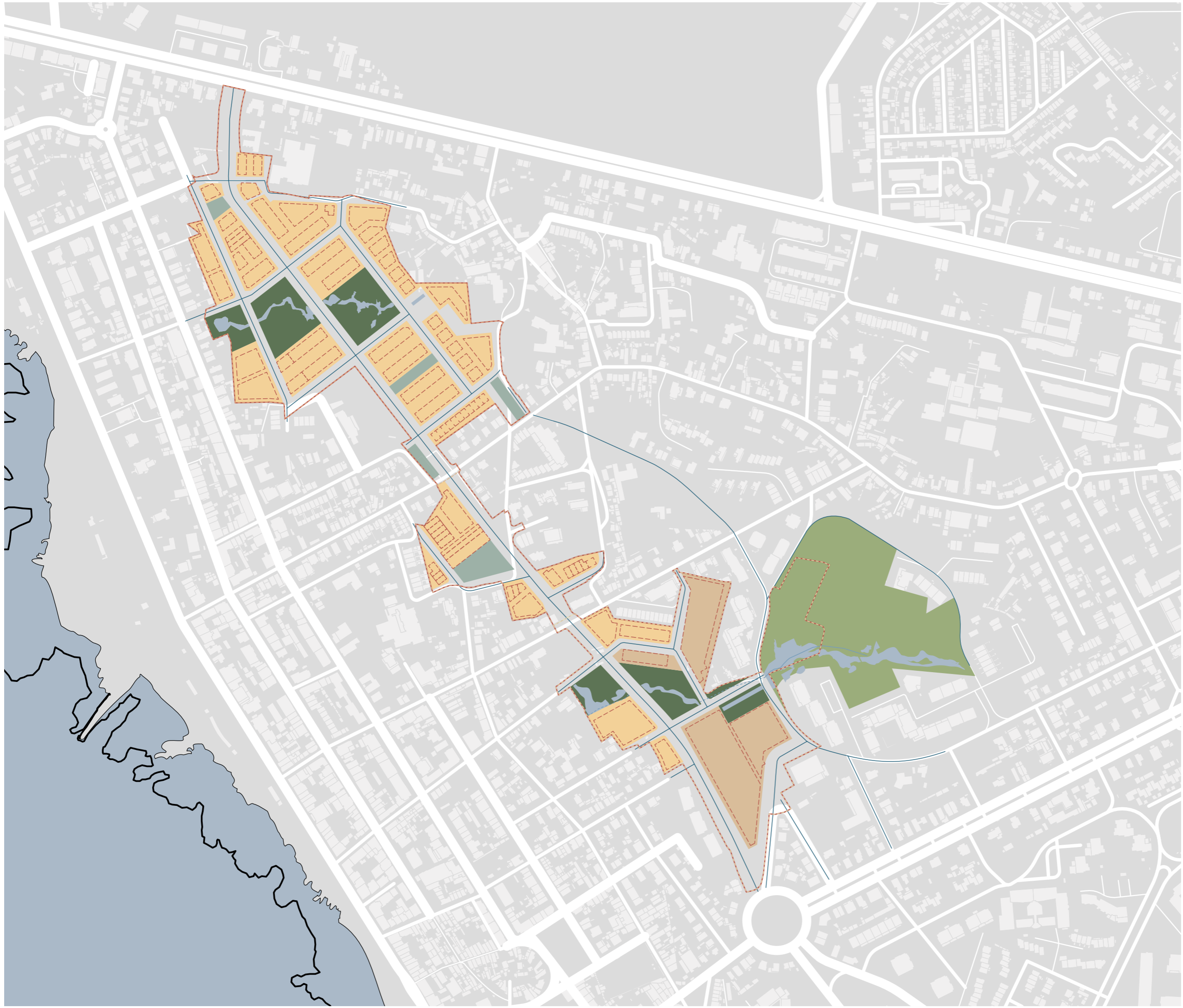
Estudos Urbanísticos

1	Nun'Álvares (UOPG 1)	Pág. 2
3	Aldoar (UOPG 3)	Pág. 3
6	Viso (UOPG 6)	Pág. 4
6B	Requesende	Pág. 5
7	Regado (UOPG 7)	Pág. 6
8	Currais (UOPG 8)	Pág. 7
9	Contumil (UOPG 9)	Pág. 8
10	Cartes (UOPG 10)	Pág. 8
11	Corujeira (UOPG 11)	Pág. 9
14	Bairros de Lordelo	Pág. 9
16	Via paralela ao Metro	Pág. 10
20	Lapa / Quinta de Santo António	Pág. 11
23	Lobão Vital	Pág. 12
24	PP Frente Urbana da Rua de General Sousa Dias (Duque de Loulé 1)	Pág. 13
24	PP Frente Urbana da Rua de General Sousa Dias (Duque de Loulé 2)	Pág. 14
27	Godim	Pág. 15
29	Fábrica do Cobre	Pág. 16



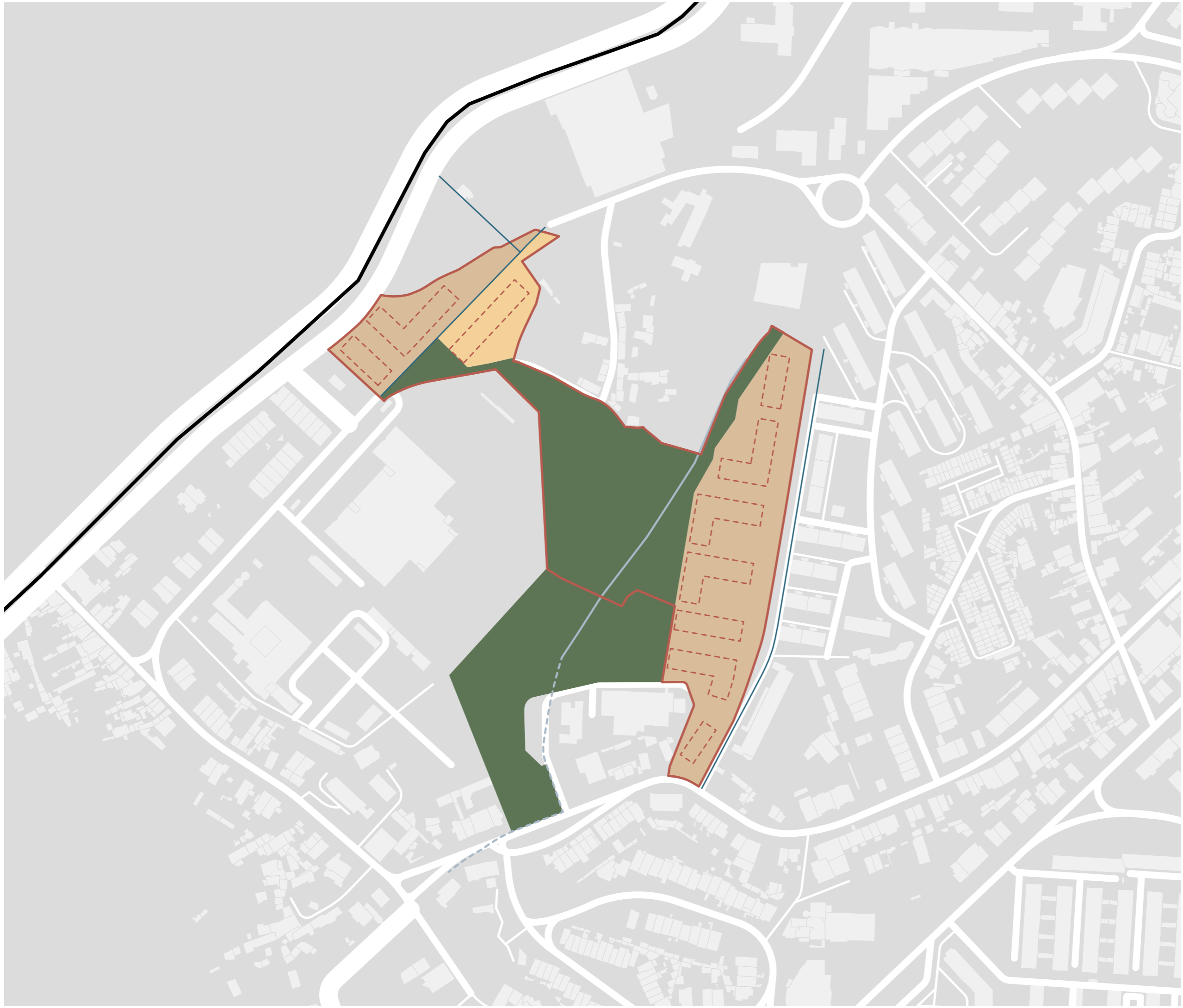
Projetos de Arquitetura Paisagista

1	Jardim de Nun'Álvares (UOPG 1 – setor norte)	Pág. 18
1B	Parque e jardim da Ervilha (UOPG 1 – setor sul)	Pág. 19
3A	Parque de Aldoar (UOPG 3)	Pág. 20
4A	Jardim de Ramalde (UOPG 4)	Pág. 21
6A	Viso (UOPG 6) / Requesende – Proposta de Estrutura Verde	Pág. 22
6C	Viso / Requesende / Prelada	Pág. 23
8A / 9A	Currais (UOPG 8) e Contumil (UOPG 9) – Proposta de Estrutura Verde	Pág. 24
10A / 11A	Cartes (UOPG 10) / Corujeira (UOPG 11) / Bonjónia	Pág. 25
20A	Quinta de Santo António	Pág. 26
20B	Parque Urbano da Lapa	Pág. 27
21	Jardim de Santa Clara	Pág. 28
22	Corredor Verde da Asprela	Pág. 29
26	Parque das Antas (Quinta de Salgueiros)	Pág. 30
30A	Campo do Progresso	Pág. 31



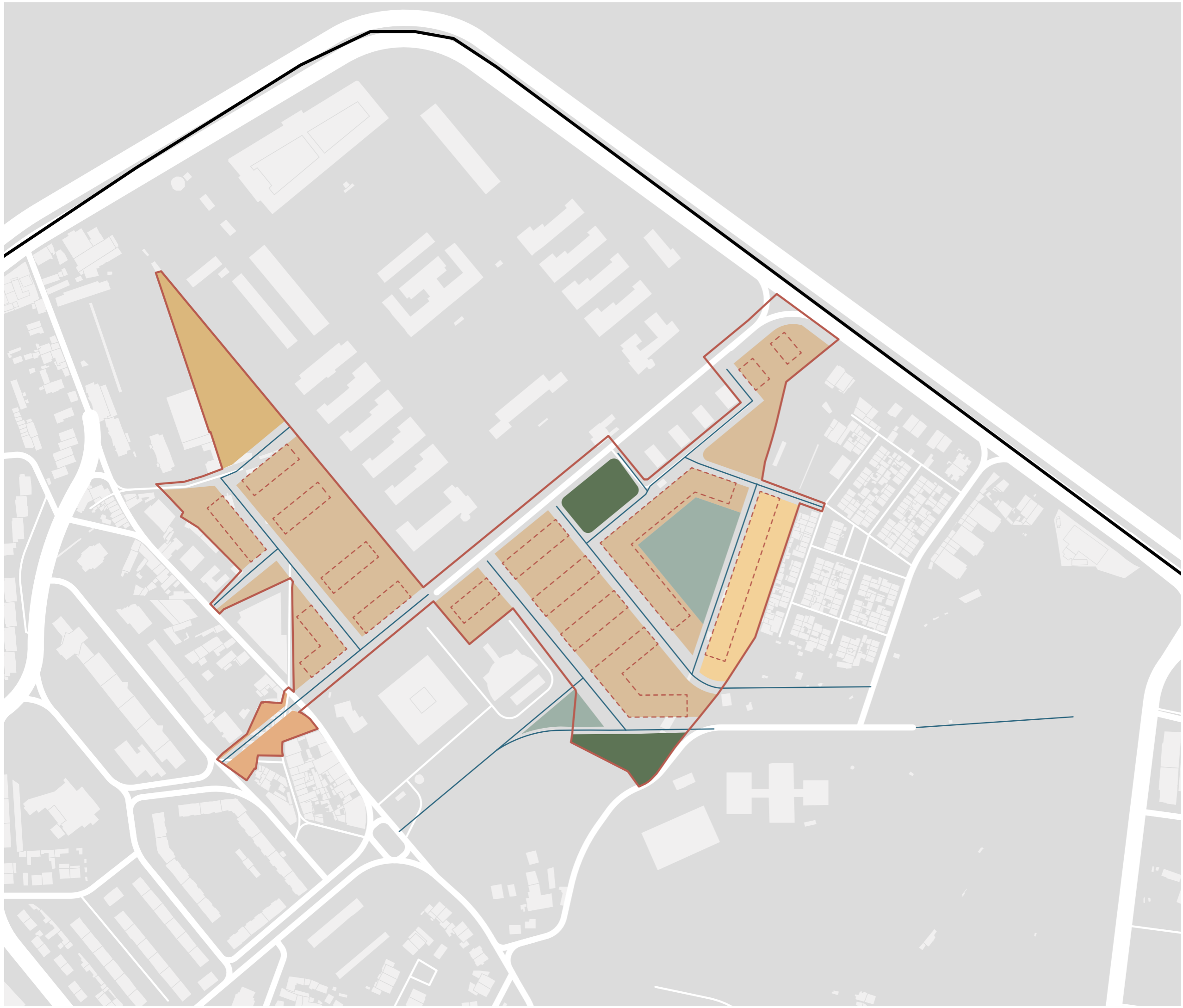
Legenda

- Área verde de fruição coletiva
- Área verde associada a equipamento
- Verde local / Espaços de estadia
- Leito de ribeira
- Área de edifícios de tipo moradia
- Área de blocos isolados de implantação livre
- Edificações propostas
- Novos arruamentos
- Limite UE1
- Limite UE2
- Limite UE3
- Linha de água a céu aberto
- Linha de água enterrada
- Limite da UOPG
- Limite do concelho



Legenda

- Área verde de fruição coletiva
- Área de blocos isolados de implantação livre
- Área de edifícios de tipo moradia
- ▭ Edificações propostas
- Novos arruamentos
- - - Linha de água coberta
- Linha de água descoberta
- ▭ Limite da UOPG
- Limite do concelho



Legenda

- Área verde de fruição coletiva
- Verde local / Espaços de estadia
- Área de blocos isolados implantação livre
- Área de edifícios de tipo moradia
- Área de frente urbana contínua de tipo II
- Área de equipamento
- ▭ Edificações propostas
- Novos arruamentos
- ▭ Limite da UOPG
- Limite do concelho



Legenda

- Árvores
- Área verde
- Água
- Edificado
- Arruamentos

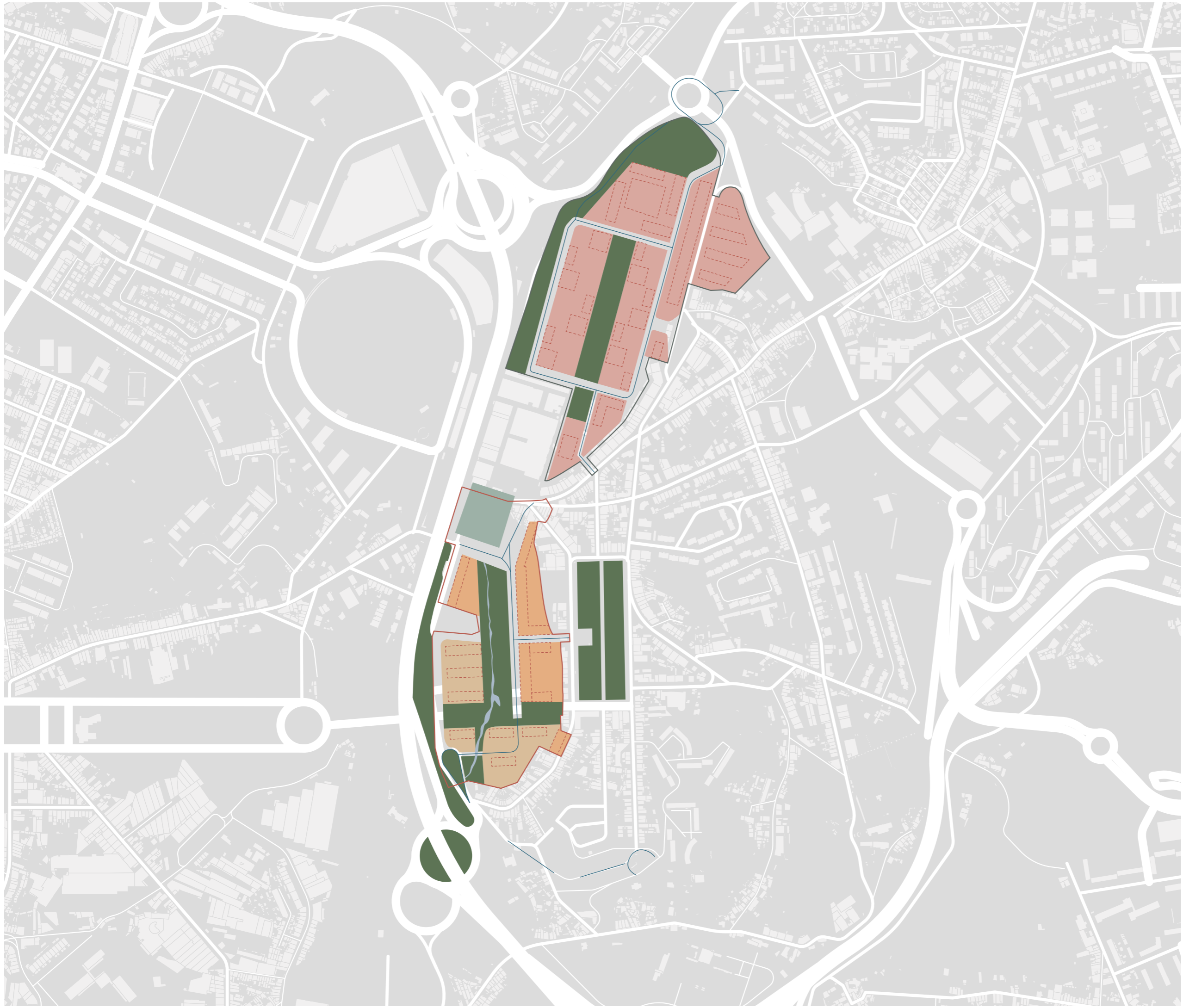


Legenda

- Área verde de fruição coletiva
- Área verde associada a equipamento
- Verde local / Espaços de estadia
- Linha de água / Bacia de retenção
- Área de edifícios de tipo moradia
- Área de blocos isolados de implantação livre
- Área de atividades económicas de tipo II
- Campo desportivo
- Edificações propostas
- Novos arruamentos
- Limite da UOPG

Legenda

- Área verde de fruição coletiva
- Verde local / Espaços de estadia
- Linha de água
- Área de blocos isolados de implantação livre
- Área de edifícios de tipo moradia
- Área de frente urbana contínua de tipo II
- Área de atividades económicas de tipo II
- Edificações propostas
- Novos arruamentos
- Limite da UOPG 8 - Currais
- Limite da UOPG 9 - Contumil
- Limite do concelho



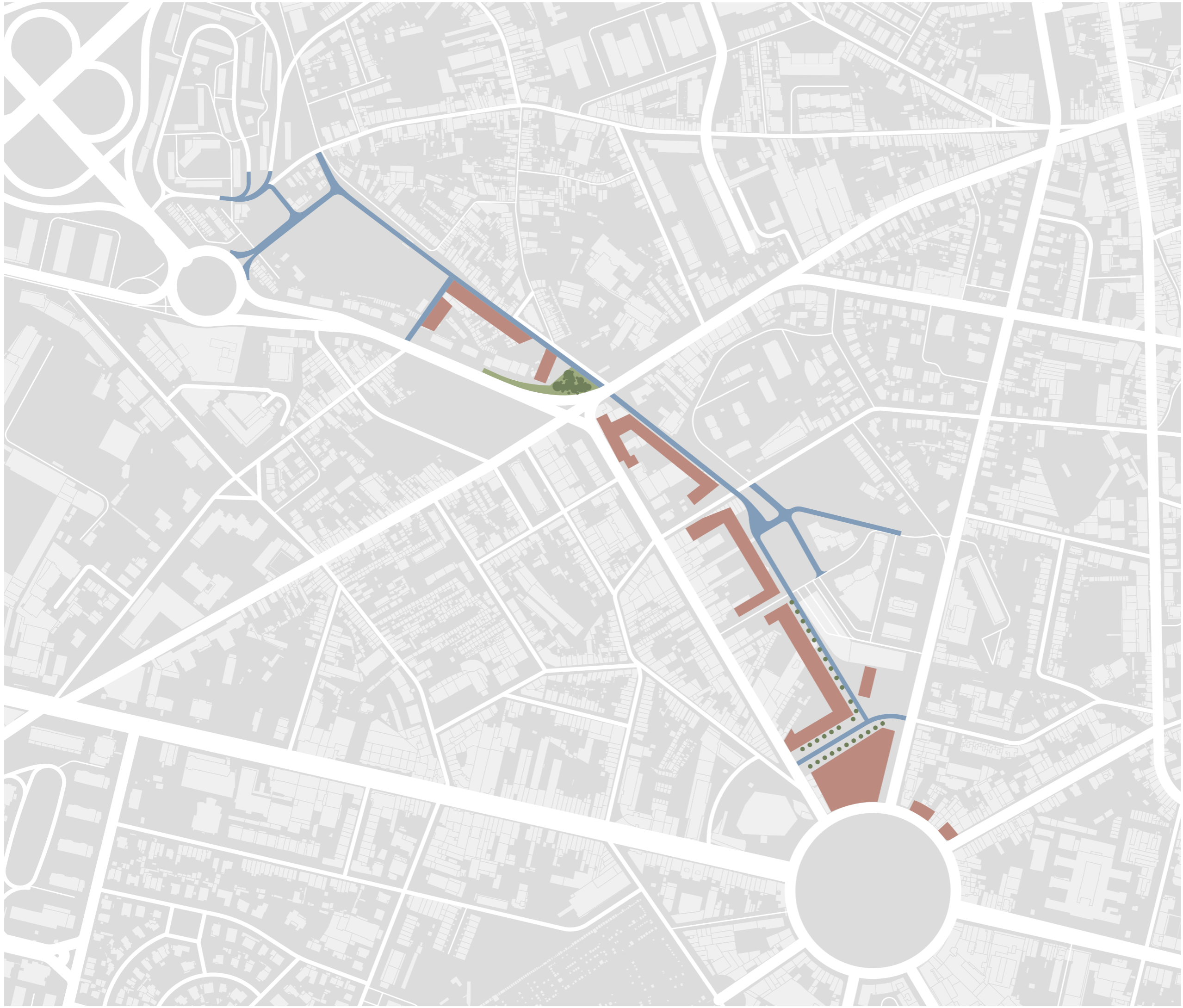
Legenda

- Área verde de fruição coletiva
- Linha de água
- Área de blocos isolados de implantação livre
- Área de frente urbana contínua de tipo II
- Área de atividades económicas de tipo I
- Área de infraestruturas
- Edificações
- Novos arruamentos
- Limite da UOPG 10 - Cartes
- Limite da UOPG 11 - Corujeira



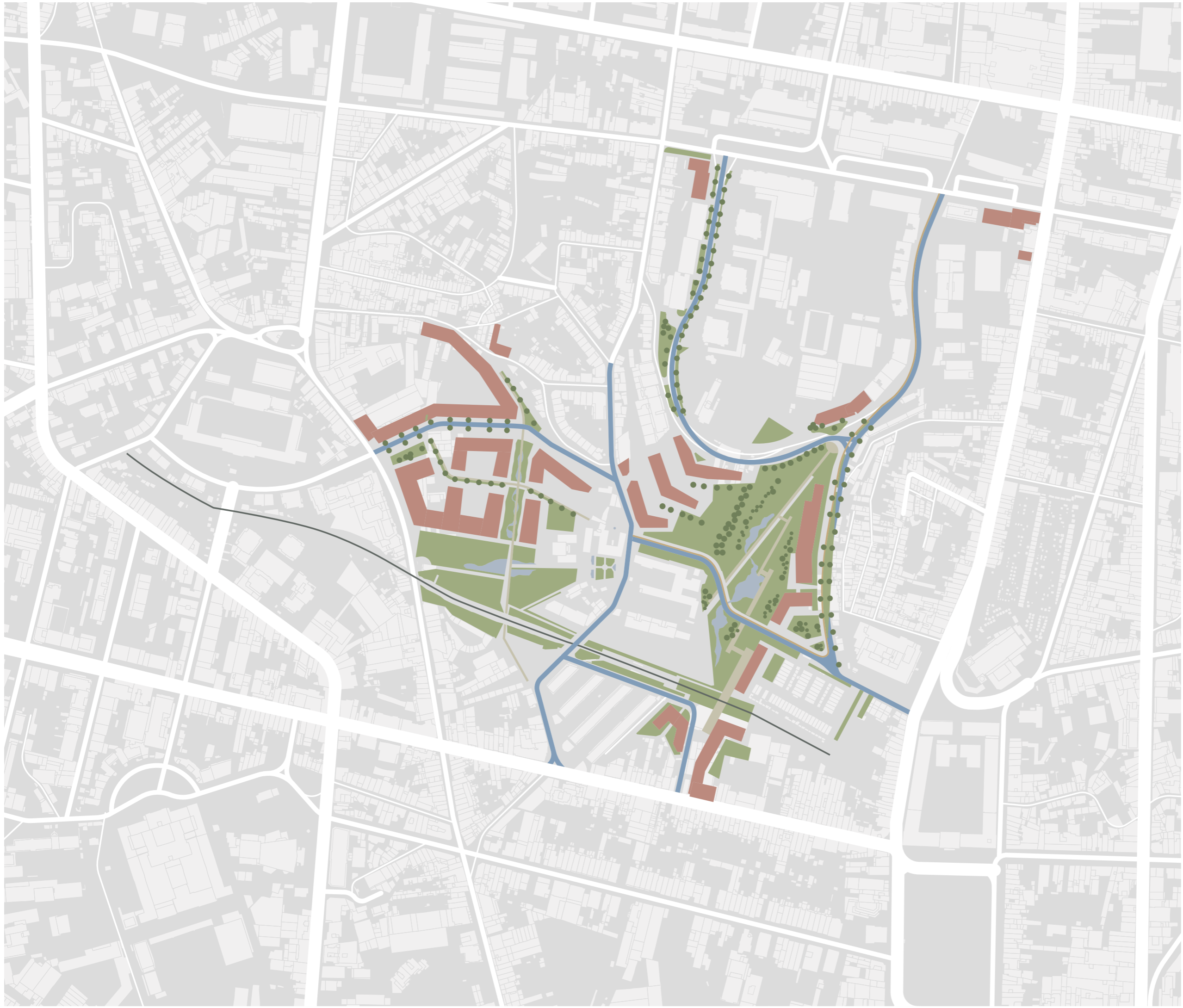
Legenda

- Árvores
- Área verde
- Área verde destinada a estacionamento
- Água
- Equipamento
- Arruamentos
- Edificado proposto



Legenda

- Árvores
- Área verde
- Arruamentos
- Edificado



Legenda

- Árvores
- Área verde
- Água
- Edificado
- Percurso pedonal
- Ciclovia
- Arruamentos
- Linha do metro

Legenda

- Zona verde
- Partilha / arruamento
- Arruamentos
- Edificado















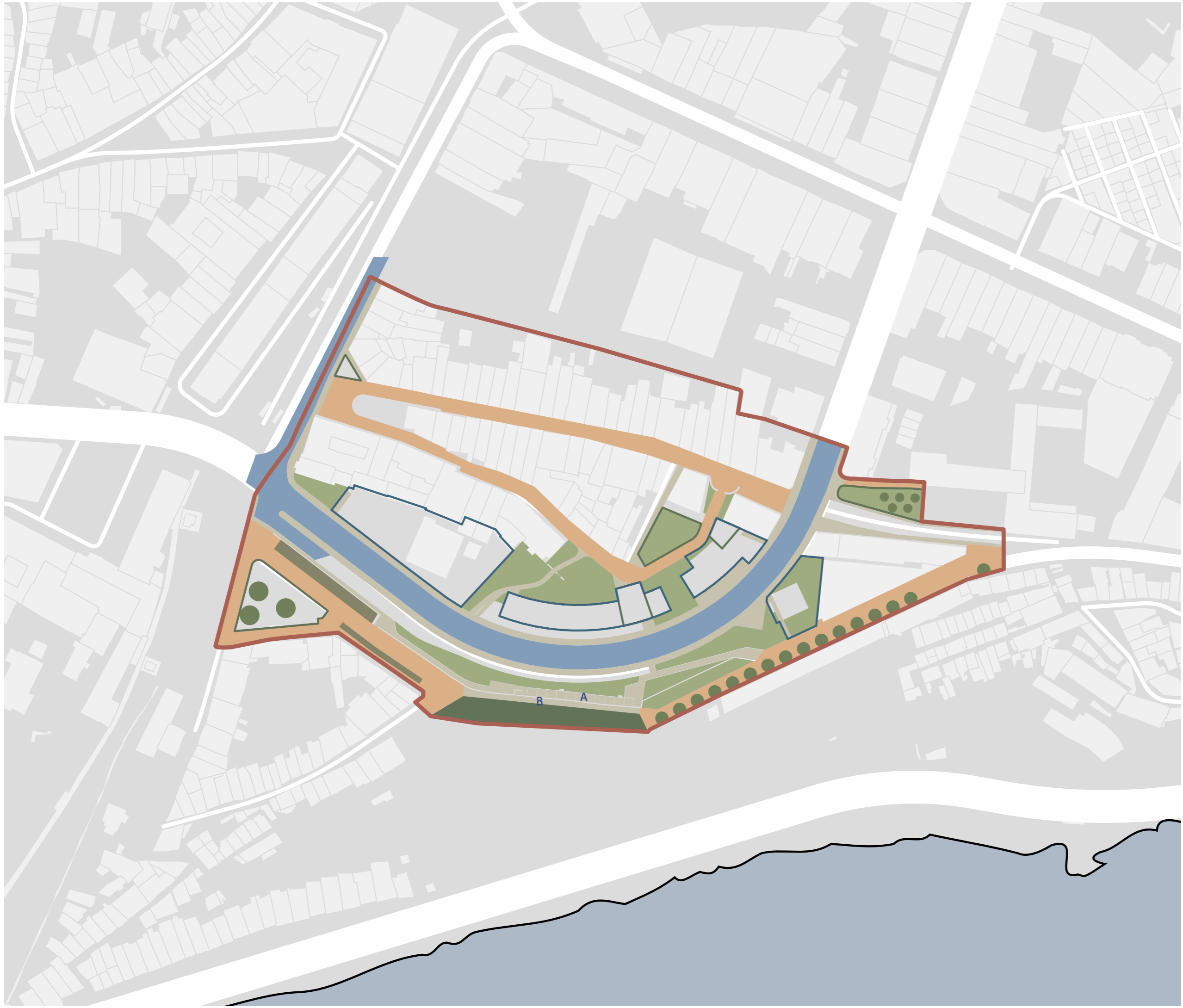
Legenda

- Árvores existentes
- Árvores propostas
- Área de Jardim
- Circulação pedonal
- Circulação automóvel
- Circulação partilhada pedonal/automóvel
- Estacionamento
- Limite da Parcela
- Limite da intervenção



Legenda

-  Árvores existentes
-  Área de Jardim
-  Área verde de enquadramento
-  Circulação pedonal
-  Circulação automóvel
-  Circulação partilhada pedonal/
automóvel condicionada
-  Estacionamento
-  Limite da Parcela
-  Largos e pracetas
-  Limite da intervenção
-  Pérgula a recuperar
-  Percurso suspenso





Legenda

- Árvores
- Área verde
- Edificado
- Arruamentos
- Equipamento desportivo



Legenda

- Árvores
- Área verde
- Área verde destinada a estacionamento
- Passeio
- Partilha
- Ciclovia
- Edificado
- Arruamentos
- Limite do concelho

Estudos Preliminares de Estrutura Verde



Legenda

- Coberto arbóreo
- Prado misto natural
- Linha de água a renaturalizar / bacia de retenção
- Percurso pedonal
- Ripado em madeira



Legenda

- Coberto arbóreo
- Área de pomar
- Prado misto natural
- Linha de água a renaturalizar (Ribeira da Ervilha) / bacia de retenção
- Percurso pedonal
- Ripado em madeira
- Edifício de comércio (cafetaria/esplanada)
- Hortas urbanas

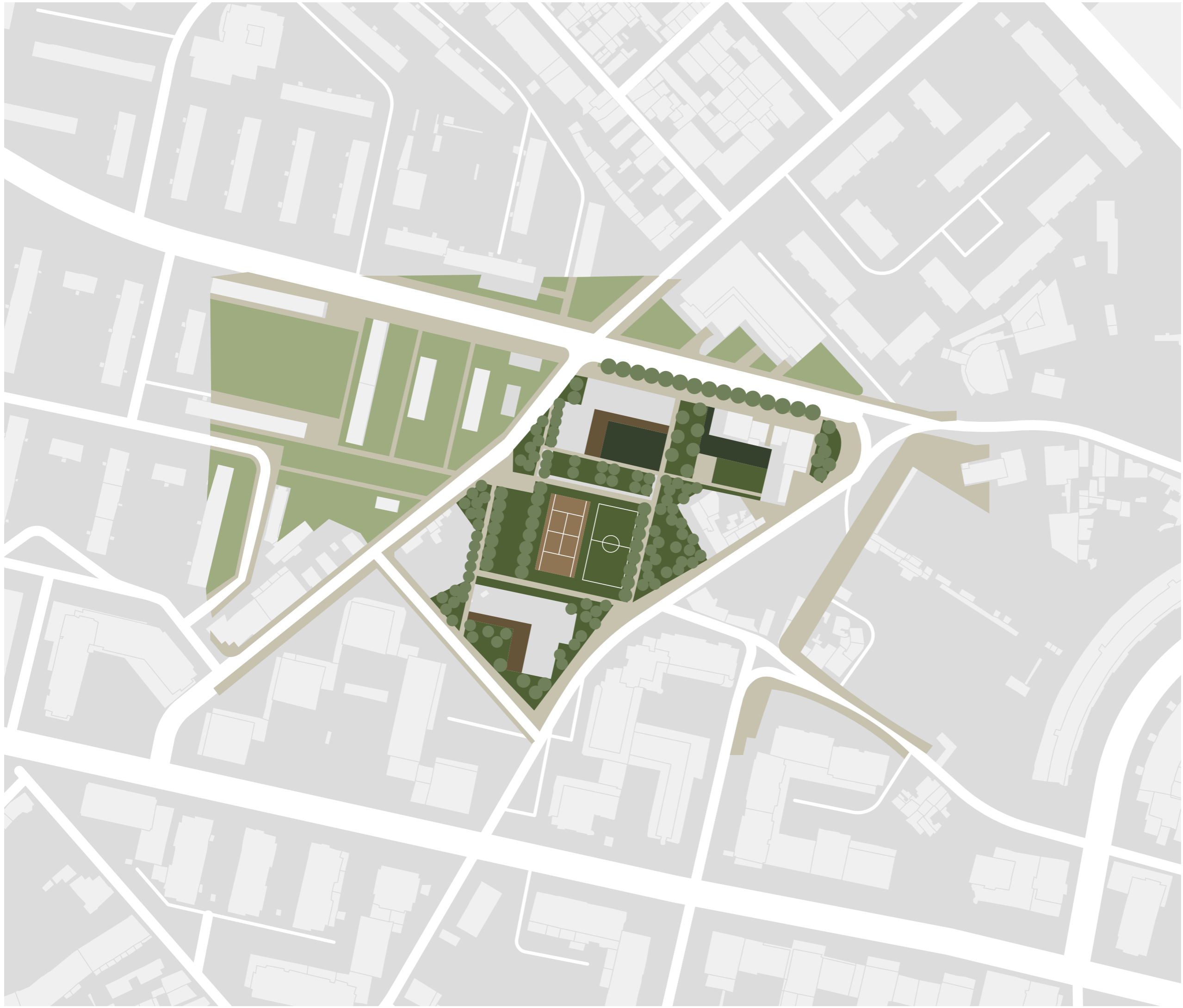


Legenda

- Coberto arbóreo
- Prado misto natural
- Linha de água a renaturalizar
- Percurso pedonal
- Percurso de partilha
- Ripado em madeira
- Hortas urbanas / pomar
- Limite do concelho

Legenda

- Coberto arbóreo
- Prado misto natural (existente)
- Jardim proposto
- Jardim condominial
- Percurso pedonal
- Campo de ténis
- Ripado em madeira





Legenda

- Coberto arbóreo
- Prado misto natural
- Linha de água a renaturalizar / bacia de retenção
- Percurso pedonal
- Percurso pedonal de acesso à escola
- Praça / jardim
- Hortas urbanas
- Limite do concelho



Legenda

- Coberto arbóreo
- Prado misto natural
- Linha de água a renaturalizar / bacia de retenção
- Percurso pedonal
- Ripado em madeira
- Hortas urbanas
- Limite do concelho









Legenda

- Coberto arbóreo
- Prado misto natural
- Superfícies azuis / bacia de retenção
- Percursos pedonais
- Betão / betão poroso
- Hortas urbanas / pomar
- Alameda pedonal
- Limite do concelho



Legenda

-  Coberto arbóreo
-  Prado misto natural
-  Linha de água a renaturalizar / bacia de retenção
-  Percurso pedonal
-  Ligação vertical
-  Limite do concelho

Legenda

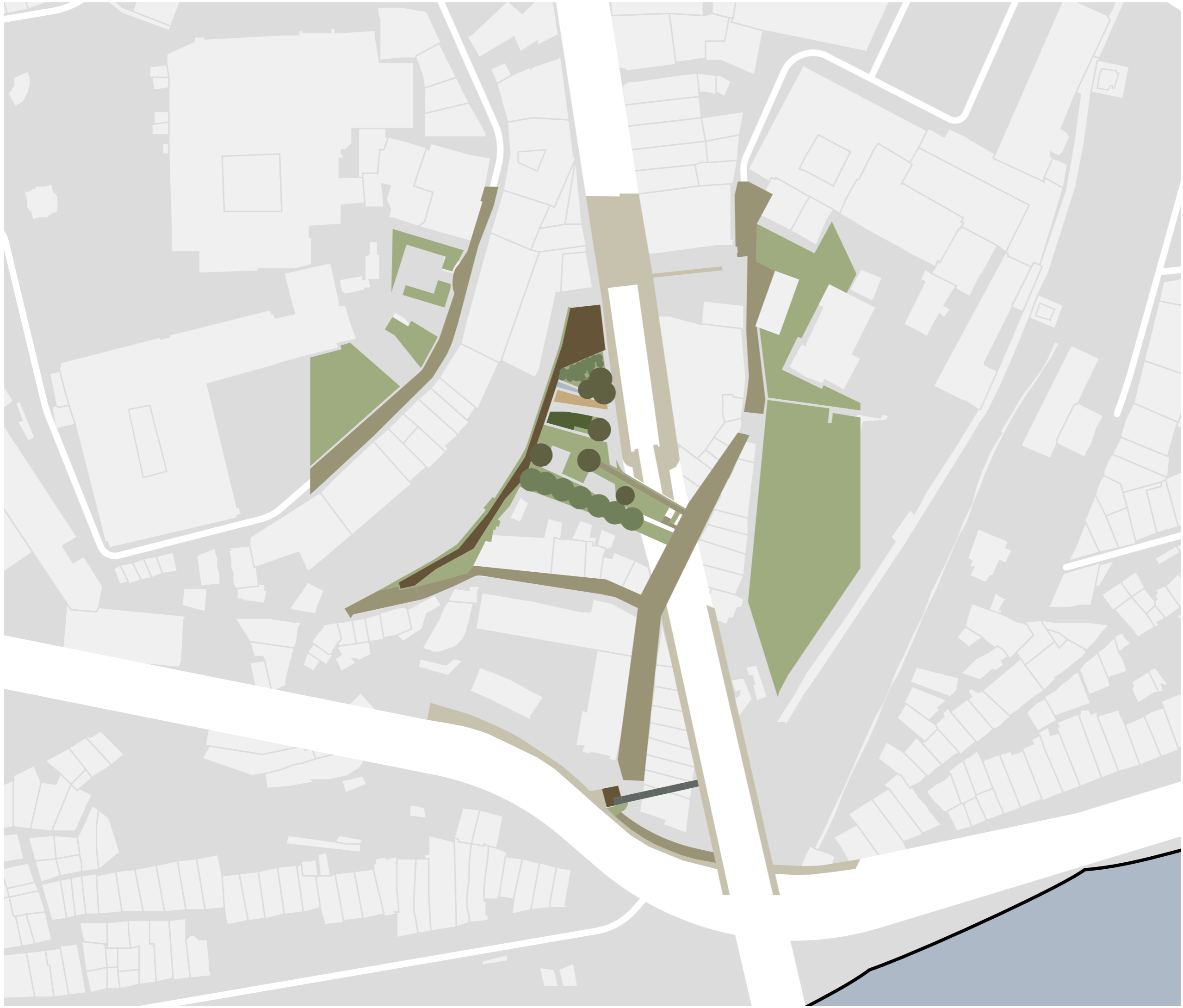
- Coberto arbóreo
- Prado misto natural
- Superfícies azuis
- Percurso pedonal
- Percurso palafítico
- Percurso pedonal naturalizado
- Pátio em saibro





Legenda

- Coberto arbóreo
- Prado misto natural
- Linha de água
- Percurso pedonal
- Ciclovia
- Ripado em madeira
- Edificado proposto



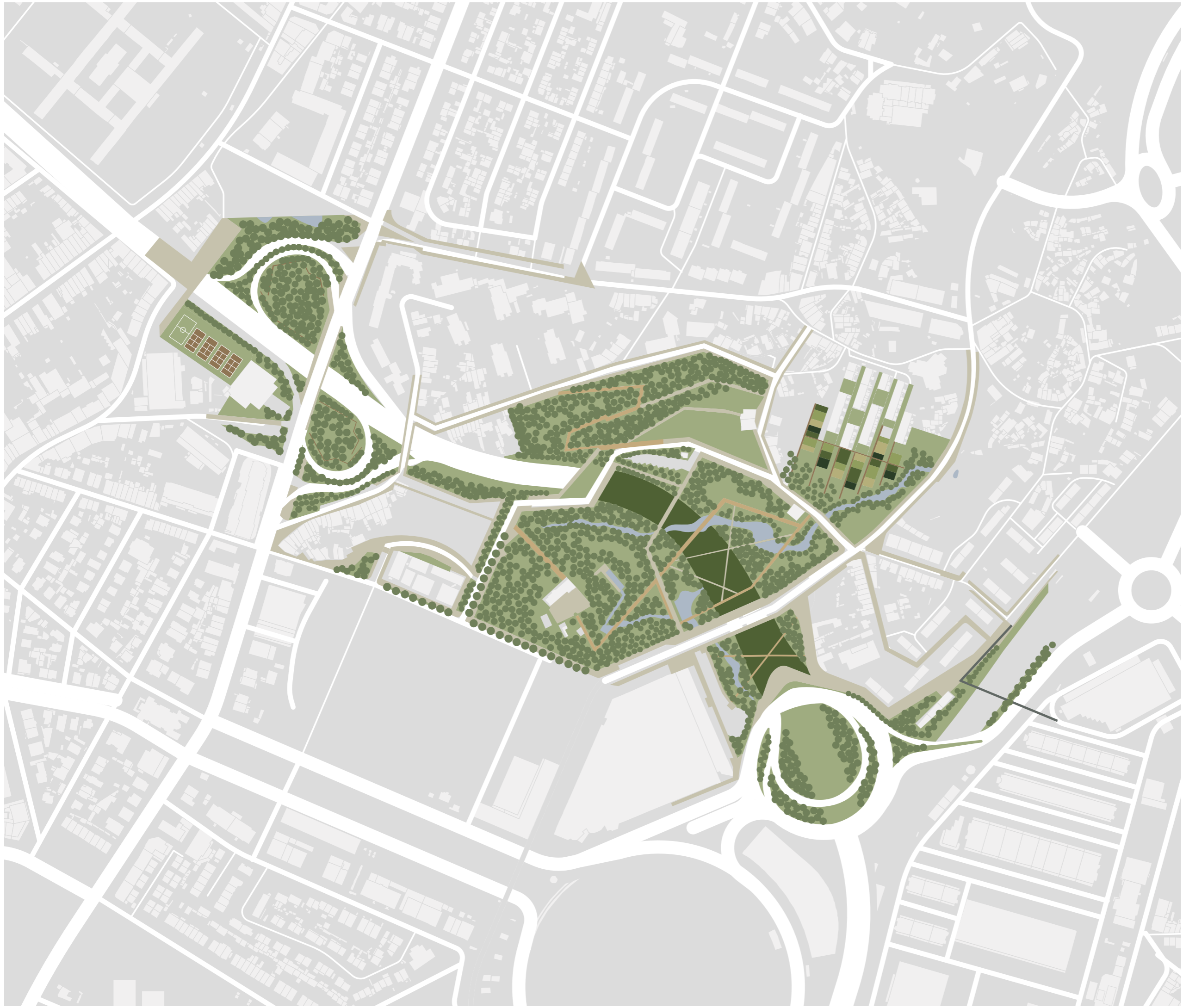
Legenda

- Coberto arbóreo
- Cerejeira de jardim
- Prado misto natural
- Jardim aromático
- Espelho de água
- Percurso pedonal
- Calçada existente
- Pátio em saibro
- Ripado em madeira
- Ligação mecânica vertical
- Limite do concelho



Legenda

- Coberto arbóreo
- Prado misto natural
- Parque central da asprela
- Linha de água a renaturalizar
- Percurso pedonal
- Percurso ribeirinho
- Percurso pedonal e/ou ciclável
- Ciclovia
- Ripado em madeira
- Edificado
- Hortas / jardim aromático
- Limite do concelho



Legenda

- Coberto arbóreo
- Prado misto natural
- Jardim de sombra
- Superfícies azuis
- Percurso pedonal
- Percurso em saibro
- Ligação vertical
- Hortas urbanas

Legenda

- Coberto arbóreo
- Prado misto natural
- Percurso pedonal / partilha
- Praça / pátio
- Ripado em madeira
- Limite do concelho



