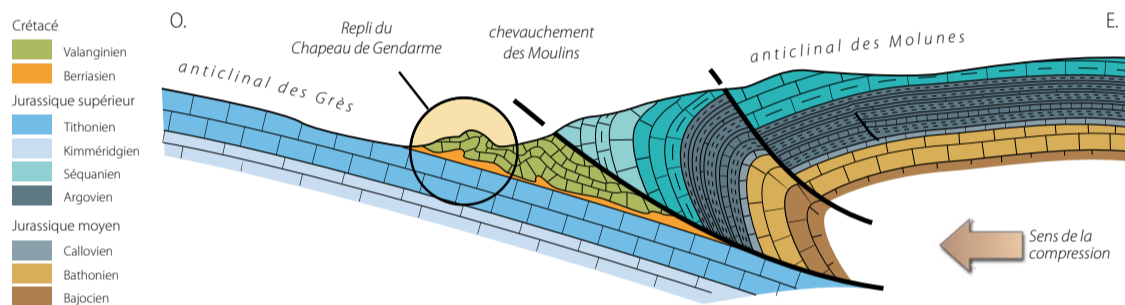


Géologie locale

Le Chapeau de Gendarme est souvent présenté, à tort, comme l'exemple du pli jurassien. C'est en réalité un petit pli atypique de la structure jurassienne, normalement représentée par des plis de largeur kilométrique. Le Chapeau de Gendarme, beaucoup plus petit, n'est qu'un micro-pli accessoire, généré au front du chevauchement entre 2 plis typiquement jurassiens. Ce type de structure, dont la taille et la géométrie sont très différentes des plis jurassiens classiques, est appelée « pli disharmonique ».

Le Chapeau de Gendarme
Cliché J. Renoux

Le Chapeau de Gendarme un micro-pli dans les grands plis jurassiens



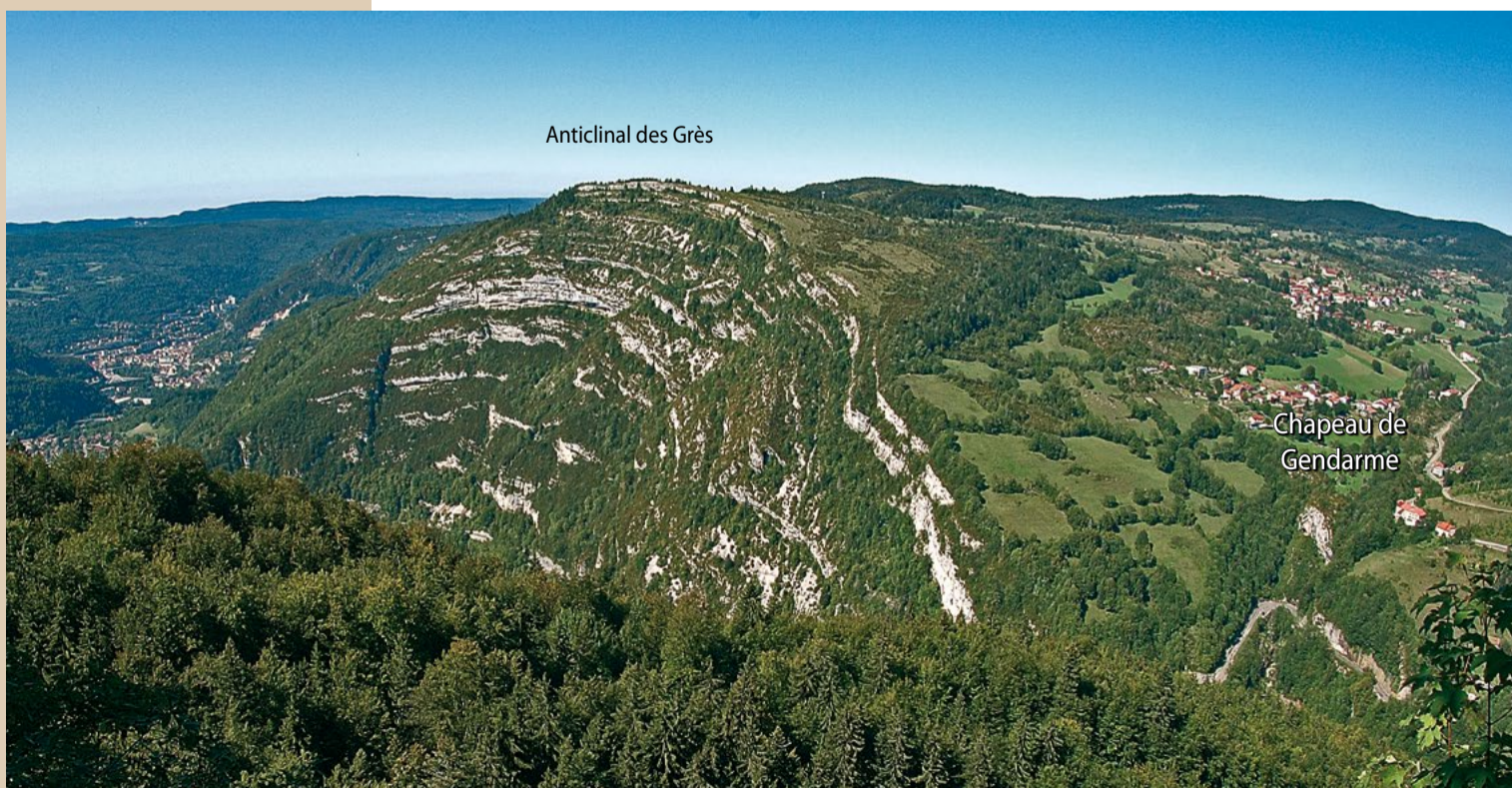
Coupe géologique du chevauchement des Moulins

Cette coupe géologique montre bien la différence entre les plis jurassiens «classiques» (anticlinal des Molunes et rebord de l'anticlinal des Grès) et le pli du Chapeau de Gendarme. Celui-ci correspond au plissement d'une petite écaille rocheuse coincée au front du chevauchement des Moulins qui pousse l'anticlinal des Molunes sur le bord de l'anticlinal des Grès. Les niveaux marno-calcaires du Crétacé (en vert sur la coupe) se sont décollés de leur support grâce à la plasticité des marnes sous-jacentes (en orange). La structure en petit bancs calcaires, la présence de bancs marneux et d'inter-bancs ont favorisé une déformation intense des séries crétacées. L'érosion qui est intervenue depuis le plissement a finalement mis au jour le repli du Chapeau de Gendarme.

La cluse du Flumen

Cette vue de la cluse du Flumen depuis le belvédère de la Cernaïse illustre la différence d'échelle entre un pli jurassien «classique», représenté ici par l'anticlinal des Grès dont le rayon de courbure est de l'ordre du kilomètre, et le Chapeau de Gendarme, à peine visible, dont la dimension est de quelques dizaines de mètres.

Cliché R. Le Pennec



Anticlinal des Grès

Chapeau de Gendarme

